

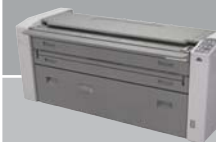
TA Triumph-Adler

Dopřejte si kvalitní
velkoformátové kopírování

CX 8020

CX 8020

Analogový kopírovací systém



Technická data

Typ	Konzolové provedení
Funkce	Kopírování
Tisková technologie	Nepřímý elektrostatický systém
Způsob fixace	Tlakem a teplotou
Formát kopírování	Min. 210 x 297 mm (A4), max. 914 x 3 000 mm
Formát originálu	Min. 210 x 297 mm (A4), max. 914 x 3 000 mm
Tloušťka originálu	Min. 0,05 mm, max. 0,2 mm
Rychlost kopírování	3,6 m/min.
1. kopie / zahřívání	33 sekund A0*/ 8 minut
Ovládání expozice	2 x 7 kroků
Podávání papíru	1 role, boční podavač
Gramáž papíru	Standardní papír 64 – 90 g/m ² , pauzovací papír 90 g/m ² , Transparentní papír 120 g/m ²
Výstup papíru	Ze předu
Vicenasobné kopírování	1 – 19
Zoom	1:1

Rozměry / Hmotnost

Rozměry	580 x 1 293 x 460 mm (Š x H x V)
Hmotnost	Přibližně 125 Kg

Životní prostředí

Napájení	220/240 V, 50/60 Hz
Spotřeba	Max. 1 560 W
Hladina hluku	Přibližně 55 dB(A) při práci, Přibližně 50 dB(A) v pohotovostním režimu

Příslušenství

Ostatní příslušenství	Podstolek
-----------------------	-----------



Stroj CX 8020 je vyrobený podle požadavků programu ENERGY STAR, americké agentury pro životní prostředí.
* V závislosti na provozním stavu. Změny konstrukce a vybavení vyhrazeny. (02/2006)

My z firmy TA Triumph-Adler jsme si dali za cíl učinit každodenní práci s dokumenty co nejefektivnější. Perfektní technické vlastnosti našich výrobků, komplexní poradenství při výběru stroje a následná servisní podpora na místě Vám zaručují jejich bezproblémové a efektivní nasazení. Díky tomuto spektru výkonů a služeb Vám můžeme nabídnout to nejlepší.

TA Triumph-Adler the experts at output

Firma TA Triumph-Adler a logo TA Triumph-Adler jsou registrovanými obchodními značkami společnosti TA Triumph-Adler AG. Všechny ostatní zmiňované názvy značek jsou registrovanými obchodními značkami jednotlivých výrobců.